



# 回転釜お手入れBOOK



なんだか最近ハンドルが重くなった？ということはありませんか？  
回転釜は普段のお手入れで、使い心地や耐久に差が出ます！

厨房を毎日快適に、  
そして安全にお使いいただくためにお手入れをしましょう。

# お手入れ方法

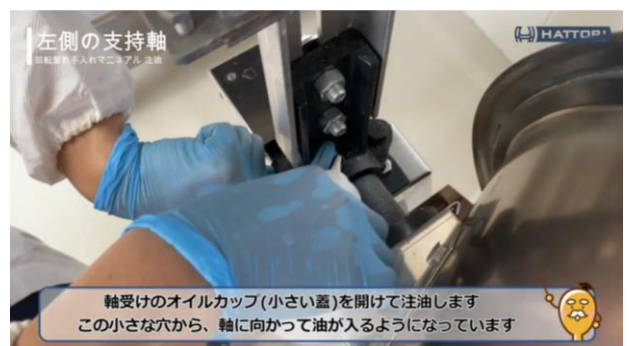
## 【注油】

おすすめ頻度:一週間に1回程度

詳しく動画で見る👉

ウォームギヤ部分(ハンドル奥部分・釜と脚の付け根)と左側の支持軸(軸受けのオイルカップ・支持軸の間)に注油します。

注油後、釜を4~5周回転させてなじませます。

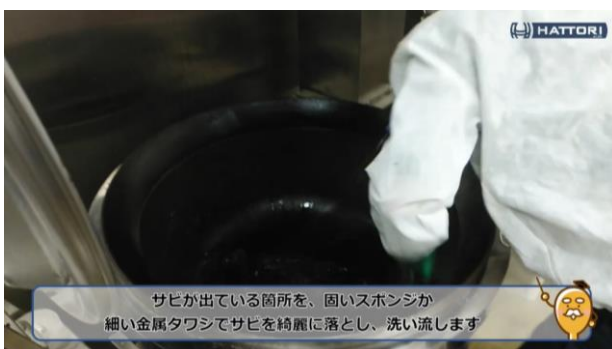


## 【内釜清掃】

おすすめ頻度:毎日

詳しく動画で見る👉

スポンジに中性洗剤をつけて、汚れ・コゲを落として洗い流します。洗い終わったら乾いた布巾で水分を拭き取りましょう。鋳鉄内釜の場合は、清掃後に布巾で油をなじませるように塗ってください。



## 【蓋・外釜清掃】

おすすめ頻度：毎日

詳しく動画で見る👉



**<蓋>** スポンジに中性洗剤を付けて、汚れの強いところを中心に擦り落としたり、水をかけて洗剤を洗い流してください。

その後乾いた布巾で水分を拭き取ります。  
同様に蓋の外側も2～3の流れで清掃を行います。

### ※動画内で使用している蓋はオプション品です(蓋中折れ)

蓋を洗浄する際に、洗浄の水を床に落とさずに釜内に落とすことができます。ステンレス製の蓋アームを使用していますので、洗浄しやすく衛生的です。ドライシステム厨房に適した仕様です。機器見直しの際はぜひご検討ください。

### 【対応型式】

GHS・GHSL4・GHT・  
GHSFE・GHSX・  
OH2・HF2・HTK



**<外釜>** 濡れた布巾で汚れなどを拭き取ります。  
つば下は釜を回転させて、拭きやすい様にします。  
スポンジを中性洗剤に付けて汚れを落とし、濡れた布巾等でしっかり洗剤を拭き取ります。

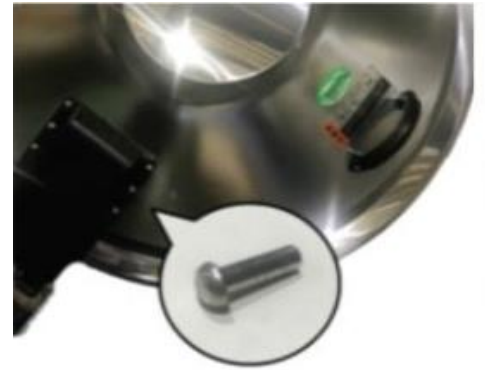
コゲには酢をすり込んでしばらく置いてから、固めのスポンジで擦り取ります。

濡れ布巾等で酢分を綺麗に取り除きます。  
その後しっかり乾いたフキンなどで水分を取り除いて下さい。

# 異物混入防止のための日常点検

釜で一番危険があるのは、  
釜の蓋についているリベット・ボルト・ナットです。

蓋の接合部分に使われているリベットやボルトは小さくて軽く、毎日の開け閉め時にとっても負担を受けています。そのため経年劣化でだんだんと削られてゆるんでしまったり、頭の部分がポロツととれてしまうことがあります。



またリベットやボルトがゆるむことで、蓋にもぐらつきの衝撃でひびが入ったり、そのひびから錆びが生じサビの液体が混入するということもあります。

蓋のひび、亀裂から蓋が破損して釜の中に削れたカスが入ることがあります。注意して確認してみましょう。



厨房機器設備保守安心サービス

# おまかせプライム無料体験キャンペーン

●お客様の厨房にて、以下の内容を一度無料で点検、点検結果をまとめてお伝えします！

| 設備/部位            | 点検メニュー(抜粋)                   |
|------------------|------------------------------|
| ガス回転釜・蒸気回転釜      | ガス漏れ・蒸気漏れ点検、バーナー燃焼点検、蒸気圧の点検  |
| 立型炊飯器            | 点火テスト、点火部調整、バーナー点検、ガス漏れ点検    |
| スチームコンベクションオープン  | 各モード稼点検、水漏れ・ガス漏れ点検、カードリッジ点検  |
| 冷蔵庫・冷凍庫          | 庫内設定温度と庫内温度の確認、モーター・フィルター点検  |
| フード・換気扇・グリスフィルター | 防火ダンパーの汚れ点検、フレキホース汚れ・詰まり点検   |
| エアコン             | 排水ドレン配管水漏れ点検、吐出部からの冷気・内部カビ確認 |
| グリストラップ          | 清掃状況の聞き取り、蓋・受け金具腐食点検、内部汚れ点検  |
| 天井・壁・床           | 破損箇所の確認、結露箇所の調査、カビ発生箇所の調査    |
| 害虫駆除             | 害虫有無調査、潜入経路調査、トラップの目視調査、改善指導 |

この他にも**お客様の厨房にある厨房機器**、また**厨房全体**をそれぞれにチェックいたします。  
気になる箇所が既にある場合は、是非お気軽にお申し付けください。

## おまかせプライム

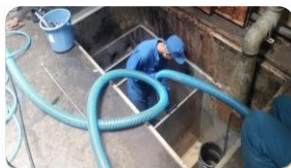
毎月厨房機器の他、クーラー・グリストラップ・排水溝・床・天井の点検・害虫点検を行う厨房設備保守安心サービスです。



厨房機器の点検



グリストラップ清掃



排水溝改修



床補修・工事



クーラー清掃



天井張り替え



厨房の保守は  
私たちに  
おまかせ下さい！



厨房コンシェルジュ



# 株式会社アーテック

お電話 0120-842-581

メール [info@artec.ne.jp](mailto:info@artec.ne.jp)

営業担当

---

